

Stilvolle 5-Zimmer-Maisonettewohnung mit Dachterrasse in bester Innenstadtlage von Brühl (MB 4909)



Ihr Ansprechpartner
Michael Bodelier

ZEIT & WERT Immobilien
Dieselstr. 14
D-50374 Erftstadt

Telefon: 02235 - 92 92 60
Fax: 02235 - 92 92 65
eMail: anfrage@zeitundwert.de



Kaufpreis		Miete*	1.690,- €
Baujahr	2025	Nebenkosten	180,- €
Wohnfläche	123 m²	Zimmer	5
Nutzfläche		Grundstück	
Garage/Stellplatz	/1	Provision	-

**Monatliche Kaltmiete zzgl. Nebenkosten*

Stilvolle 5-Zimmer-Maisonettewohnung mit Dachterrasse in bester Innenstadtlage von Brühl (MB 4909)

+++++

SEHR GEEHRTE/R MIETINTERESSENT/IN, BEVOR SIE WEITERLESEN, BEACHTEN SIE BITTE:
UNSER AUFTRAGGEBER WÜNSCHT EINEN MIETER MIT EINWANDFREIER BONITÄT. BITTE REICHEN SIE IHRE
ANFRAGE NUR DANN EIN, WENN SIE DIESE VORAUSSETZUNG ERFÜLLEN UND DIES Z.B. DURCH EINE
SCHUFA-SELBSTAUSKUNFT BELEGEN KÖNNEN, DIE SPÄTESTENS ZUR BESICHTIGUNG VORGELEGT WIRD.

Vollständig saniert - hochwertig ausgestattet - 123 m² auf 5 Zimmer verteilt, Energieeffizienzklasse A+

Willkommen in Ihrer neuen Traumwohnung mitten im Herzen von Brühl! Diese außergewöhnliche Maisonettewohnung erstreckt sich über drei Etagen und vereint modernes Wohnambiente mit höchstem Komfort und stilvollem Design.

Mit fünf Zimmern, darunter drei Schlafzimmer, zwei Bäder, eine großzügige Wohnküche sowie ein helles Wohnzimmer, bietet diese Immobilie reichlich Platz für Paare, Familien oder anspruchsvolle Stadtliebhaber. Der eigene Stellplatz (80,00 EUR monatlich) direkt vor der Tür rundet dieses exklusive Angebot gelungen ab.

Highlights im Überblick:

- großzügige 5-Zimmer-Maisonette über drei Etagen
- Dachterrasse mit traumhaftem Blick über die Dächer von Brühl
- hochwertiger Designvinylboden in stilvoller Optik

- Fußbodenheizung für behagliches Raumklima
- moderne Wohnküche mit viel Platz für Kochen & Geselligkeit
- zwei moderne Bäder mit hochwertiger Ausstattung
- 3-fach verglaste Fenster mit elektrischen Rollläden
- Belüftungsanlage mit Wärmerückgewinnung
- Energieeffizienzklasse A+ - nachhaltig, günstig und zukunftssicher
- Top-Lage direkt in der Brühler Innenstadt

Die ruhige und zentrale Lage mitten im Stadtzentrum bietet eine hervorragende Infrastruktur: Einkaufsmöglichkeiten, Restaurants, Cafés, Schulen, Kitas und der ÖPNV sind fußläufig in wenigen Minuten erreichbar. Die perfekte Kombination aus urbanem Lebensstil und gehobenem Wohnkomfort.

Jetzt besichtigen - bequem und digital!

Verschaffen Sie sich schon vorab einen umfassenden Eindruck mit unserem 360°-Rundgang, den Sie ganz einfach und kostenfrei über die Website www.zeitundwert.de freischalten können.

HEIZUNG / ENERGIEAUSWEIS

Luft-Wasser-Wärmepumpe (als Fußbodenheizung) mit zentraler Warmwasseraufbereitung

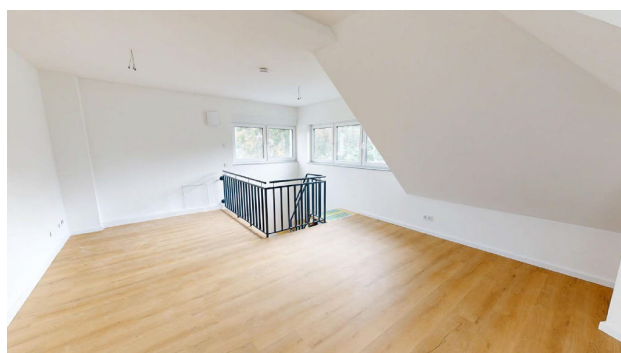
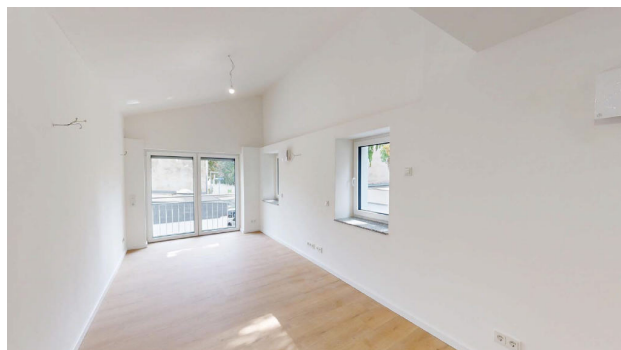
Baujahr Gebäude: 1950, vollständig saniert in 2025, Baujahr Heizung: 2025

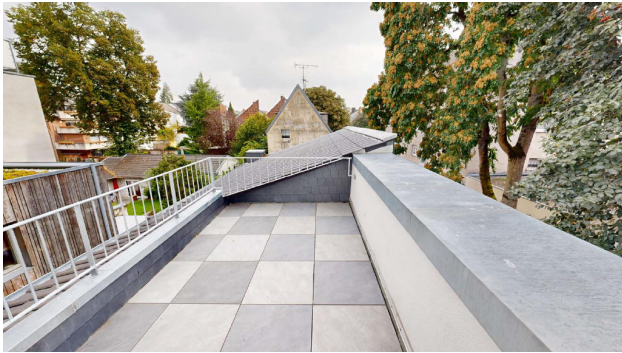
Der Energieausweis liegt in bedarfsorientierter Form vor. Endenergiebedarf: 25,2 kWh/(m²*a), Effizienzklasse: A+

FAZIT

Leben in bestem Brühler Stadtumfeld in einem hochwertig saniertem Gebäude. Eine ganz besondere Immobilie für stilbewusste Individualisten.

Objektbilder





Impressum

ZEIT & WERT Immobilien Maklersocietät GmbH
Dieselstr. 14
D-50374 Erftstadt

Tel.: +49 (0) 2235 / 929260
Fax: +49 (0) 2235 / 929265
eMail: impressum@zeitundwert.de

Geschäftsführung: Dipl.-Oec. Sybille Gerth

USt-ID: DE160848705
Handelsregister: HRB 44235
Amtsgericht Köln

Gewerberlaubnis gem. §34c GewO wurde erteilt durch
Erftkreis - Der Landrat
Willy-Brandt-Platz 1
D-50126 Bergheim

Bitte beachten Sie unsere allgemeinen Geschäftsbedingungen (<https://zeitundwert.de/kontakt/AGB>), die Grundlage dieses Angebots sind. Flächen- und Maßangaben sind ca.-Werte.